

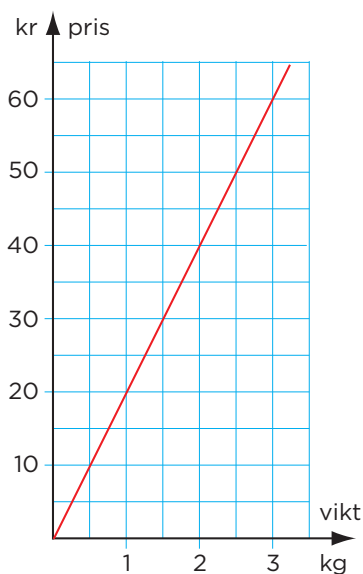
ARBETSBLAD 66

Proportionalitet (I)

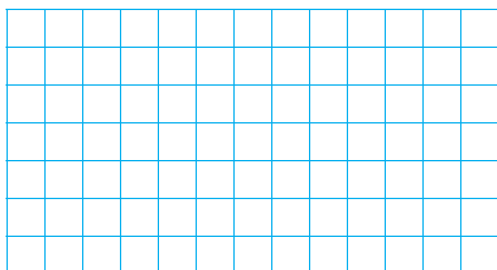
1 Grafen visar hur mycket man får betala för nektariner en dag på torget. Hur mycket kostar

a) 1 kg _____ b) 3 kg _____

c) Är priset proportionellt mot vikten? _____



2 För 3 kg apelsiner får Ossian betala 42 kr. Hur mycket kostar 5 kg av samma sort om priset är proportionellt mot vikten?



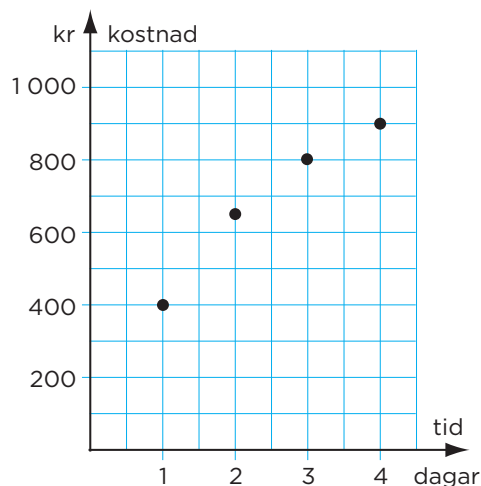
3 Är priset proportionellt mot vikten? Förklara hur du tänker



4 Grafen visar vad det kostar att hyra en kanot.

a) Är kostnaden proportionell mot antalet dagar?

b) Förklara hur du tänker.



ARBETSBLAD 66 – FACIT

Proportionalitet (I)

- 1 a) 20 kr
b) 60 kr
c) Ja
- 2 70 kr
- 3 Den stora grisen väger dubbelt så mycket men är inte dubbelt så dyr.
Priset är därför inte proportionellt mot vikten.
- 4 a) Nej
b) Punkterna ligger inte på en rät linje från origo.