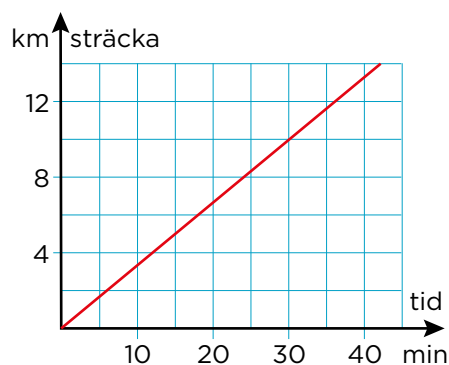


ARBETSBLAD 67

Proportionalitet (II)

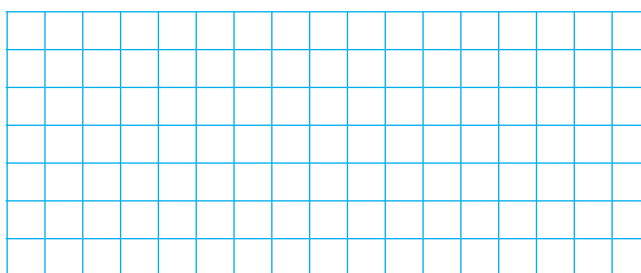
1 Diagrammet visar hur långt en cyklist har kommit efter en viss tid.



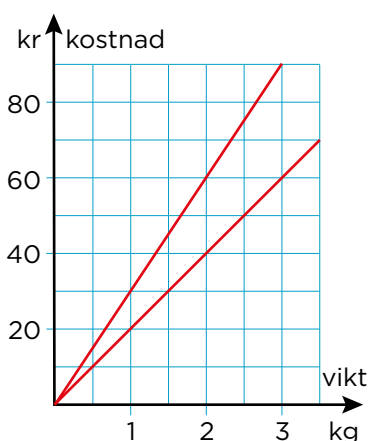
a) Hur lång tid tog det att cykla 10 km?

b) Hur långt hinner cyklisten på en timme om sträckan är proportionell mot tiden?

2 När Alice jobbat i trädgården tre timmar så har hon tjänat 225 kr. Hur mycket tjänar Alice när hon jobbar fyra timmar om lönen är proportionell mot antalet timmar?



3 Diagrammet visar hur kostnaden för två sorters äpplen beror av vikten.

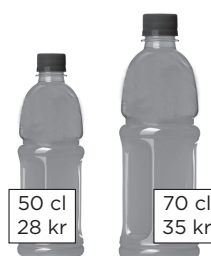
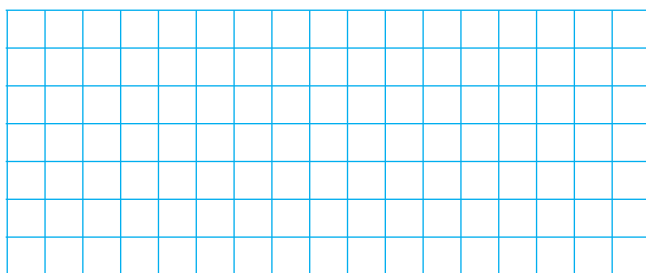


a) Vad kostar den billigare sorten per kilogram? _____

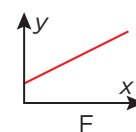
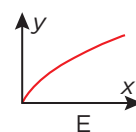
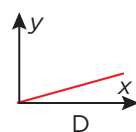
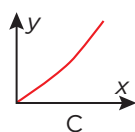
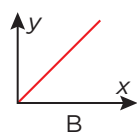
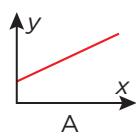
b) Asta köper 2,5 kg av den dyrare sorten.

Hur mycket kostar det? _____

4 Är priset proportionellt mot volymen?



5 Vilken eller vilka av graferna visar en proportionalitet? _____



ARBETSBLAD 67 – FACIT

Proportionalitet (II)

1 a) 30 min
b) 20 km

2 300 kr

3 a) 20 kr
b) 75 kr

4 Nej

5 B och D