

Repetition kap 5

Alla uppgifter i det här repetitionsavsnittet finns som lösta exempel i LänkEn 6–7. Intill varje uppgift står det på vilken sida du hittar exemplet. Om det är någon uppgift som du inte vet hur du ska lösa, så kan du slå upp den sidan i boken och titta på hur en lösning kan se ut.

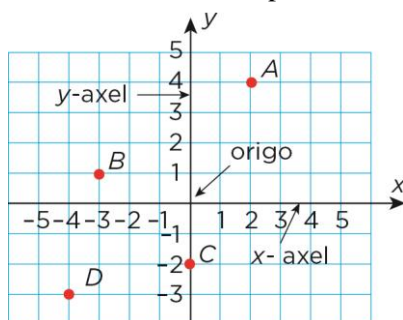
sid

- 1** Hur stor är delen?
 a) 10 % av 250 kr
 b) 3 % av 4 000 m

101

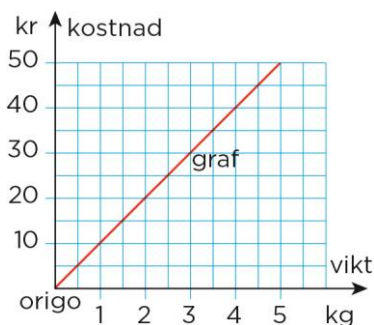
- 2** Vilka koordinater har punkterna?

104



- 3** Grafen visar hur kostnaden för apelsiner beror av antalet kilogram.
 a) Vilken är kostnaden per kilogram?
 b) Är kostnaden proportionell mot antalet kilogram?

105



- 4** Är kostnaden för liftkort proportionell mot antalet dagar?

106

PRIS	
3 dagar	1 425 kr
5 dagar	2 250 kr

Facit Repetition Kap 5

- 1** a) 25 kr
b) 120 m
- 2** A: (2, 4)
B: (-3, 1)
C: (0, -2)
D: (-4, -3)
- 3** a) 20 kr
b) Ja
- 4** Nej